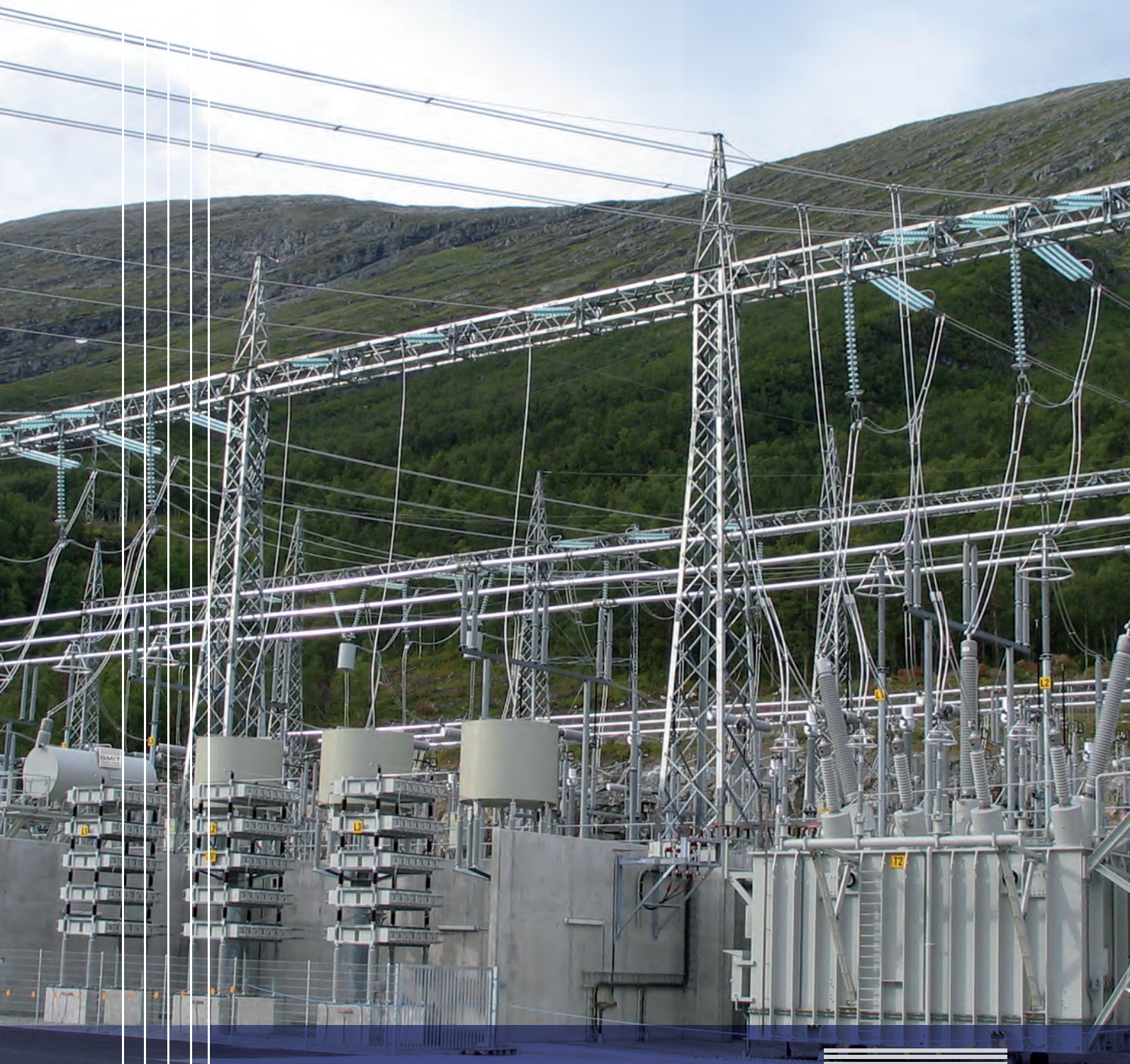


Partners in Power



Smit Transformers

Smit Transformers

Smit Transformers es una organización estable con una marcada ambición debido a su amplia experiencia y a su equipo de empleados absolutamente motivado. Smit tiene casi 100 años, pero sigue siendo una empresa con un espíritu joven y un afán por la innovación repleto de curiosidad. Por eso en Smit la tecnología probada va a la par con la innovación y la producción eficiente, lo que proporciona el mejor producto para nuestros clientes.

Historia

Smit Transformaters lleva ya casi 100 años fabricando transformadores repartidos por todo el mundo. En 1913 los señores Roßkopf, Bergsma y Smit fundaron la fábrica de transformadores N.V. Willem Smit & Co's

Transformatorenfabriek en la calle Groenestraat de Nimega. La empresa empezó con 38 empleados y fue creciendo continuamente con los años. A partir de Smit Transformers se han derivado otras empresas, como Smit Draad, Smit Ovens y Lincoln Smitweld, que operan de forma completamente independiente. En 2000 Smit entró a formar parte del Grupo SGB-Smit.



Clientes

Smit Transformers es una empresa de orientación internacional que fabrica transformadores de potencia para grandes empresas de energía e industrias de Europa, Norteamérica, África y Oriente Medio. Además, las empresas de transmisión y distribución también se encuentran en la cartera de clientes de Smit. Los clientes se deciden por los transformadores fiables y de gran calidad de Smit porque sabemos combinar nuestros conocimientos, diseños y productos con la flexibilidad y la orientación al servicio. No tenemos problema en realizar proyectos en colaboración si el cliente así lo prefiere. Durante la relación -a menudo muy larga- con nuestros clientes y con los proveedores seleccionados cuidadosamente, siempre logramos alcanzar el mejor resultado.

Investigación y desarrollo

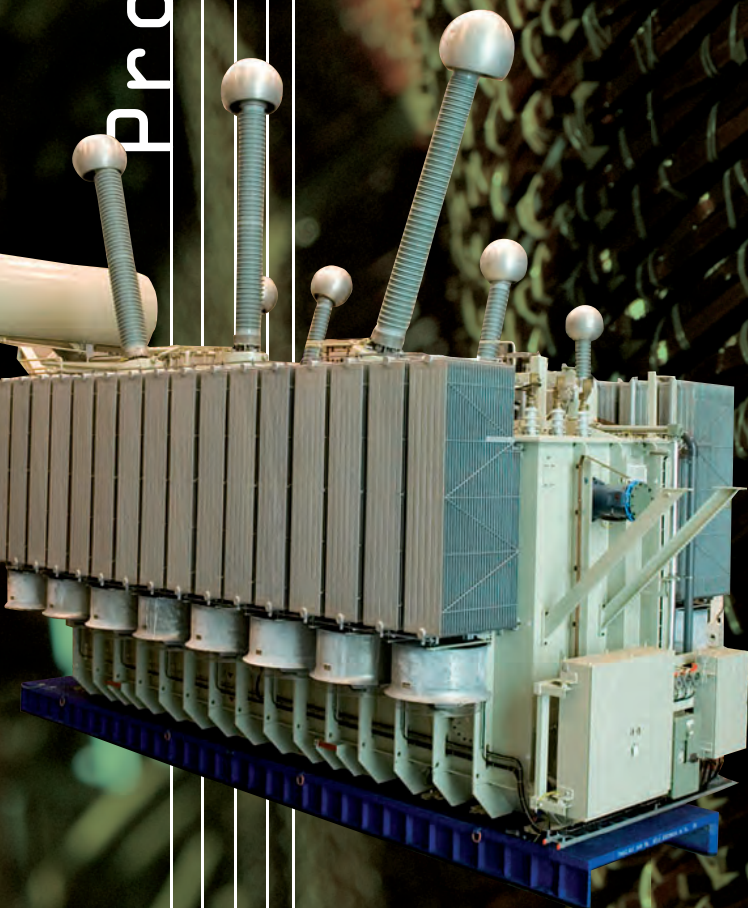
Smit Transformers trabaja conforme a las normas internacionales; nuestro punto fuerte es el diseño de transformadores basándonos en los requisitos y deseos específicos del cliente. Para ello Smit emplea un software de diseño completamente integrado y desarrollado por nosotros. Este software está unido a un paquete de CAD 3D con el que nuestros diseñadores pueden hacer modelos específicos para el cliente de forma certera y eficaz.

Para poder satisfacer la creciente demanda del mundo de la energía, los ingenieros de Smit Transformers dedican mucho tiempo y recursos a la investigación y el desarrollo. Los diseños se optimizan gracias a que hacemos hincapié continuamente en la enseñanza y la formación y subrayamos la importancia de la inventiva y la creatividad en el campo de los criterios de ingeniería y los métodos de producción. En estas investigaciones el modelado en 3D y el uso del método de elementos finitos son herramientas fundamentales. Además, Smit Transformers trabaja estrechamente con KEMA Arnhem para las pruebas y con las Universidades Técnicas de Eindhoven y Delft para la investigación dieléctrica, entre otras cosas. Los ingenieros de Smit forman parte en su campo especializado de grupos de trabajo internacionales como Cigré e IEEE.



Producto

Smit Transformers desarrolla, fabrica e instala transformadores, desfasadores y reactores desde 100 a 1200 MVA y hasta 550 kV. Una característica única del diseño de Smit es la forma en la que se compensan las fuerzas de cortocircuito por medio de una estructura de presión independiente de los devanados. Por medio de esta estructura cada devanado obtiene una fuerza de presión predefinida. Además, no hay ningún vínculo entre la estructura de presión de los devanados y la del núcleo. De este modo se garantiza la resistencia a los cortocircuitos y se produce una transmisión mínima de ruido del núcleo a los devanados.

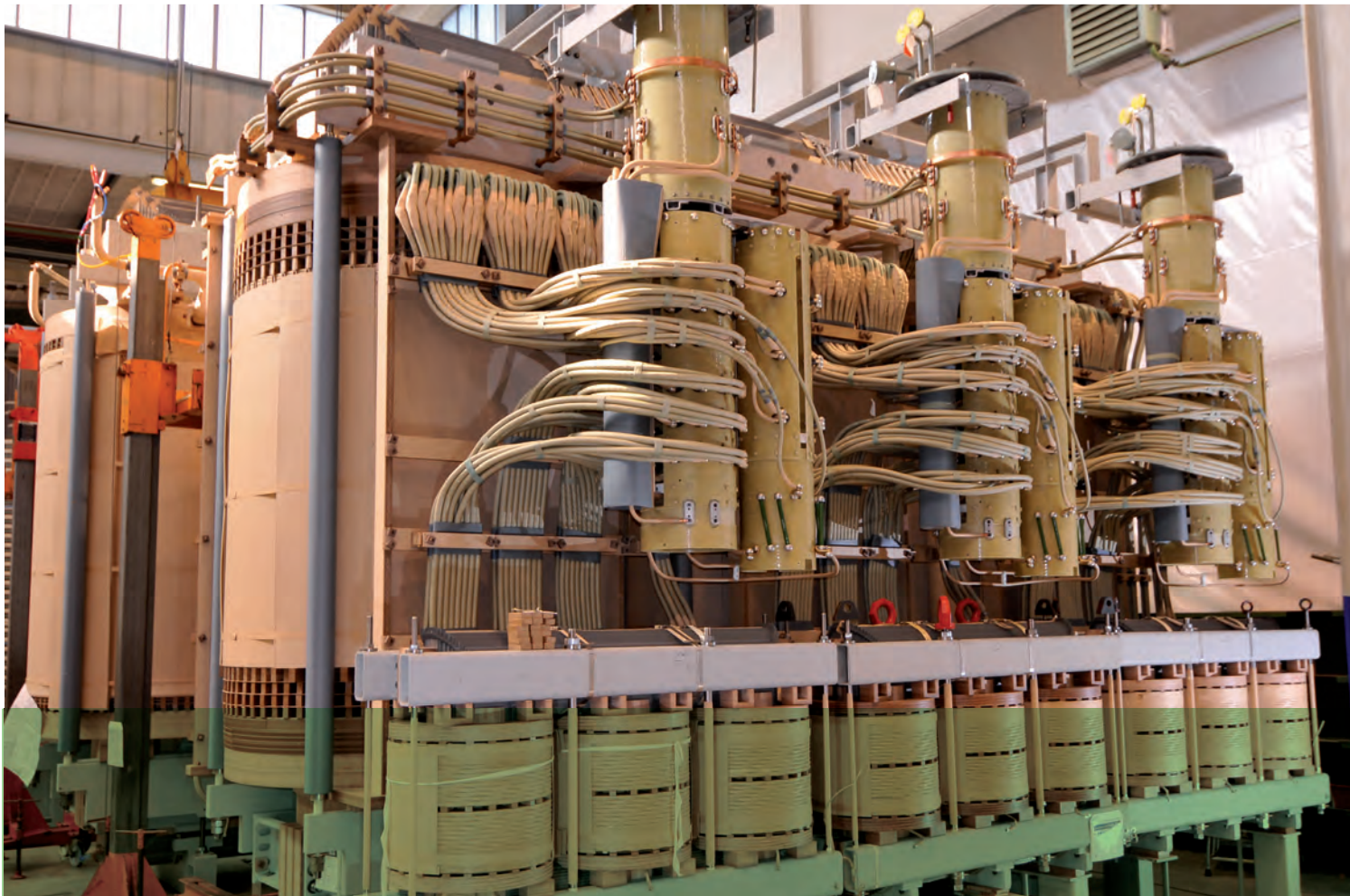




Fabricación

Para Smit Transformers, los casi 100 años de conocimiento y experiencia, en combinación con un moderno utillaje, son puntos de partida fundamentales para lograr una mayor optimización de los procesos de producción que proporcionen mejoras continuas en el campo de la calidad y la fiabilidad del producto final. Vinculamos la totalidad de programas de diseño integrados a un entorno equilibrado de producción y ensayos, con bancos para devanado tanto horizontales como verticales, moldes de apilamiento de núcleos, proceso de secado con fase de vapor y transporte aerosuspendido, entre otros.

Fabricación



Pruebas

Pruebas

Smit Transformers prueba sus productos en un entorno de laboratorio con instrumentos que se pueden considerar de tecnología punta. Las unidades completas se prueban en uno de los dos laboratorios de alta tensión tanto a escala eléctrica como de funcionamiento bajo los requisitos de normas reconocidas, como ANSI e IEC. En el laboratorio no sólo se efectúan los ensayos de rutina, sino también los ensayos tipo, como pruebas de calentamiento, ensayos de tensión de choque y mediciones acústicas.





Manipulación

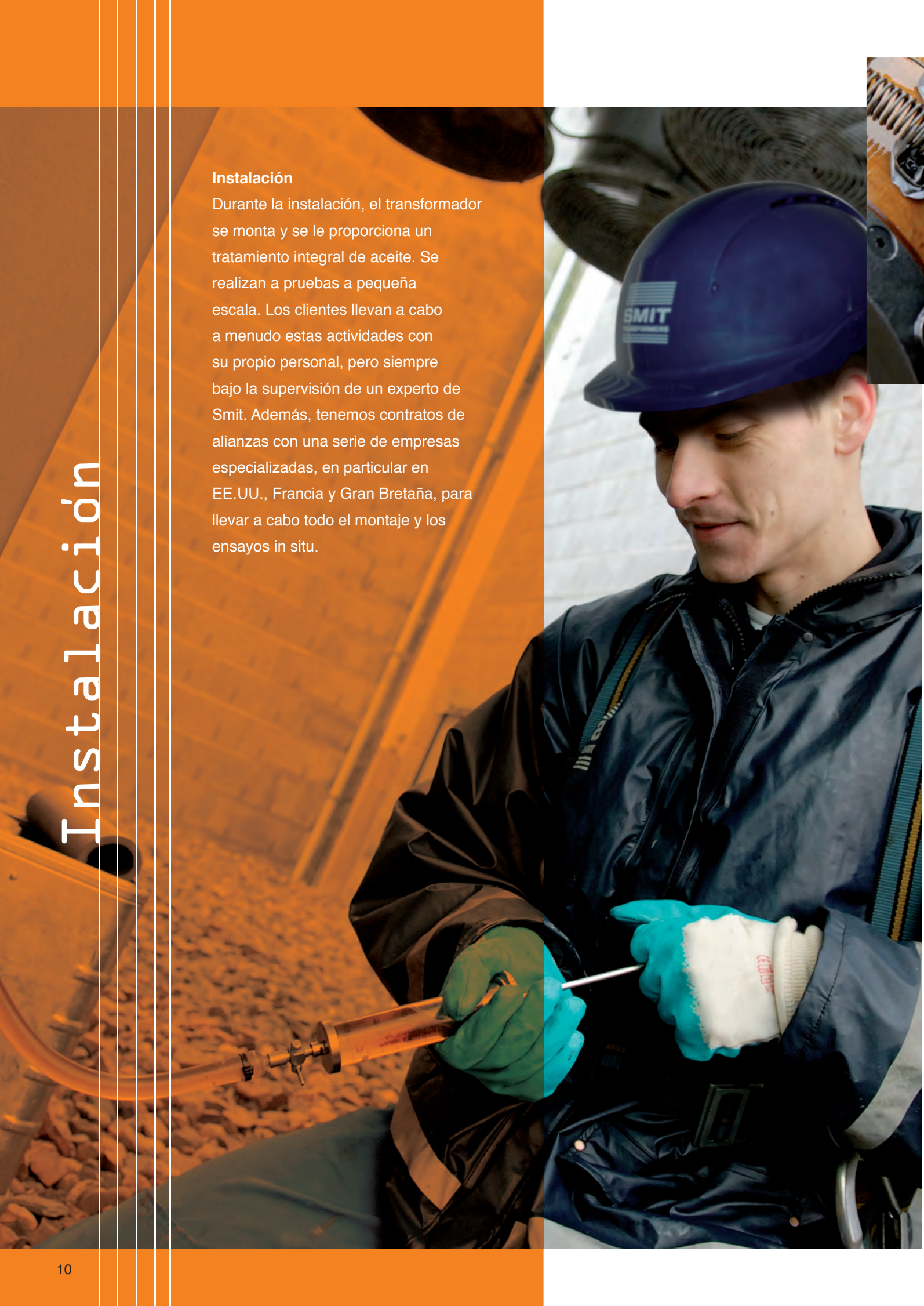
Durante la instalación, el transformador se monta y se le proporciona un tratamiento integral de aceite. Se realizan a pruebas a pequeña escala. Los clientes llevan a cabo a menudo estas actividades con su propio personal, pero siempre bajo la supervisión de un experto de Smit. Además, tenemos contratos de alianzas con una serie de empresas especializadas, en particular en EE.UU., Francia y Gran Bretaña, para llevar a cabo todo el montaje y los ensayos in situ.



Instalación

Instalación

Durante la instalación, el transformador se monta y se le proporciona un tratamiento integral de aceite. Se realizan pruebas a pequeña escala. Los clientes llevan a cabo a menudo estas actividades con su propio personal, pero siempre bajo la supervisión de un experto de Smit. Además, tenemos contratos de alianzas con una serie de empresas especializadas, en particular en EE.UU., Francia y Gran Bretaña, para llevar a cabo todo el montaje y los ensayos in situ.

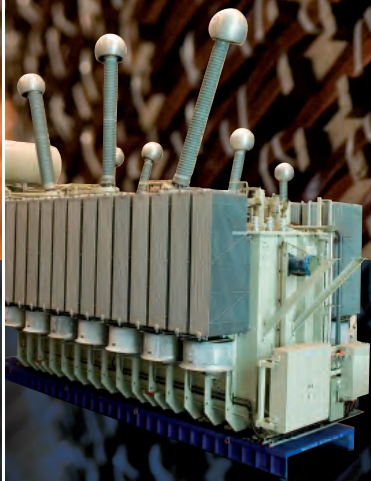




Asistencia

En Smit Transformer Service tenemos un departamento de asistencia propio, que se ocupa de la reparación, mantenimiento preventivo y asistencia de transformadores propios y de otros fabricantes. Los profesionales de Smit Transformer Service disponen de todos los conocimientos necesarios, hacen unos diagnósticos muy claros y tienen una gran capacidad resolutive. Los montadores llevan a cabo sus trabajos con una disponibilidad de 24 horas al día, 7 días a la semana.





Grupo SGB-Smit

Smit Transformers constituye junto a Starkstrom-Gerätebau, Sächsisch-Bayerische Starkstrom-Gerätebau y AMSGB el Grupo SGB-Smit. El eslogan del Grupo SGB-Smit es **Partners in Power**. Un eslogan que las empresas usan con pleno derecho y que se basa en la destreza profesional, la experiencia, el conocimiento tecnológico, la fiabilidad y la eficiencia económica. Como grupo somos capaces de desarrollar y fabricar transformadores de potencia que varían desde 50 kVA a 1200 MVA y tensiones hasta 550 kV. La gama de productos consta de transformadores aceite, reguladores transversales, transformadores encapsulados en resina, estaciones compactas y bobinas de compensación y en serie. Dentro del grupo se fomenta el intercambio mutuo en el campo del conocimiento y la experiencia.

Smit Transformatoren forma parte del Grupo SGB-Smit

Smit Transformatoren B.V.
Groenestraat 336, NL - 6531 JC
Nímeга, Países Bajos

Tel.: +31 24 356 89 11
Email: info@smit-trafo.nl
Web: www.smittransformatoren.nl



Partners in Power

